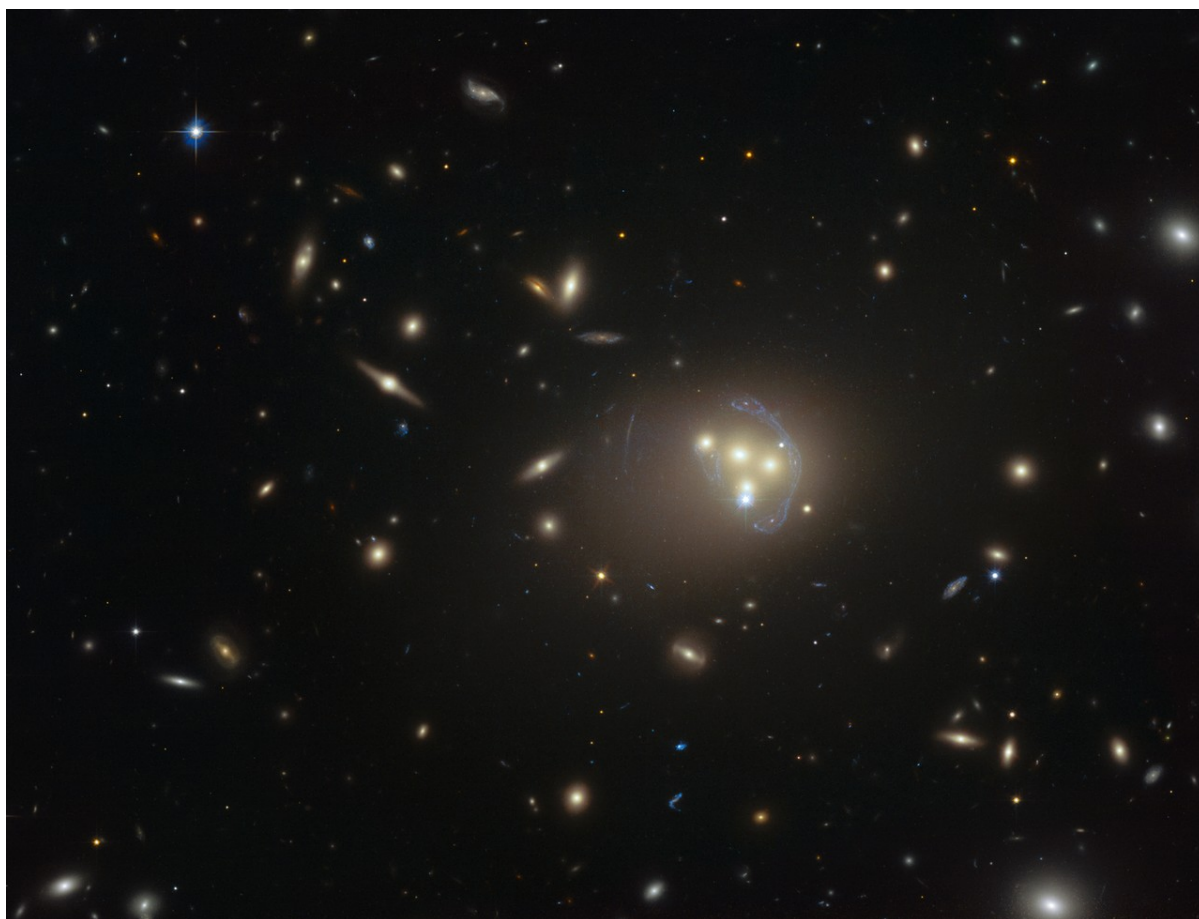




Темная материя взаимодействует?

April 13, 2015



Вселенная полна вопросов без ответов: есть ли жизнь за пределами Земли? Как образовалась Вселенная? Из чего сделана Вселенная? Одной из составляющих Вселенной является темная материя – это одна из самых больших загадок природы. Темная материя – это загадочное и своеобразное вещество, которое получило свое имя потому, что не испускает никакого света и совершенно невидимо. Однако, астрономы предполагают, что существует в 5 раз больше этого странного вещества во Вселенной, чем обычной материи, которую мы видим. Мы знаем, что темная материя существует, потому что мы

можем увидеть эффект, который она оказывает на объекты расположенные вокруг нее. Это как видеть следы на снегу, сделанные когда-то зверем. Мы знаем, что в пространстве в основном существуют галактики. На самом деле, почти каждая галактика подобная нашей окружена оболочкой из темной материи. Доказательством существования темной материи является гравитация, которая оказывает воздействие на ближайшие объекты. По крайней мере, до сих пор. На снимке показано столкновение четырех гигантских галактик! Астрономы, наблюдая за ними обнаружили, что одна из галактик отстает от группы. Возможно, это происходит как раз из-за других присутствующих там сил. Может быть, это делает та самая темная материя!

COOL FACT

Более 95% все материи во Вселенной совершенно незаметны для нас. И это не только темная материя, а также таинственная сила называемая темной энергией. Ее сила противоположна гравитации!

This Space Scoop is based on a Press Release from [ESO](#).
[ESO](#)



This website was produced by funding from the European Community's Horizon 2020 Programme under grant agreement n° 638653