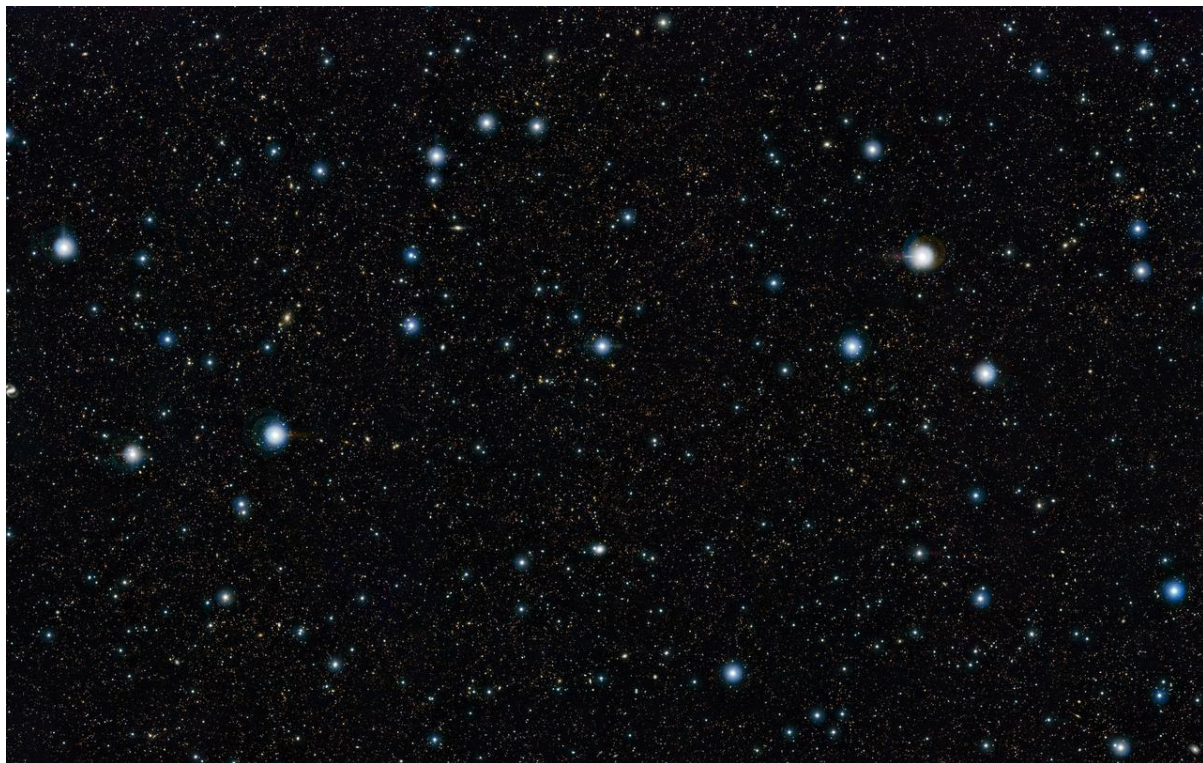




# Jede Menge Galaxien!

March 21, 2012



Auf den ersten Blick sieht dieses neue Weltraumfoto nicht sehr besonders aus, nur ein paar wenige helle Sterne und verstreut einige schwächere. In Wirklichkeit aber sind fast alle dieser schwächeren Objekte keine Sterne unserer eigenen Galaxie, der Milchstraße. Es sind vielmehr sehr weit entfernte Galaxien, die jeweils Milliarden von Sternen enthalten!

Das Teleskop, das dieses unglaubliche Foto gemacht hat, heißt VISTA, und es hat seinen Sitz in Chile, einem Land in Südamerika. Es ist das weltweit größte Teleskop, das sich der Aufgabe widmet, eine Karte des Nachhimmels zu erstellen. (Astronomen nennen diese Teleskope „Durchmusterungsteleskope“, da sie große Bereiche des Nachhimmels auf der Suche nach Himmelsobjekten durchmustern).

Um diese sehr weit entfernten und schwachen Galaxien sichtbar zu machen, verbrachte VISTA 55 Stunden damit, immer auf den gleichen Fleck am Nachthimmel zu starren. Über diesen langen Zeitraum hinweg gelangte das schwache Licht der Galaxien in die Kamera des

Teleskops, ähnlich einem Eimer voll Wasser, der sich langsam durch das Sammeln einzelner Tropfen füllt. Durch das Sammeln dieser „schwachen Lichttropfen“ entstand diese wundervolle Ansicht von Hunderttausenden von Galaxien in einem Bereich des Nachthimmels, der normalerweise schwarz und leer aussieht.

## COOL FACT

Wie viele Galaxien kannst Du auf diesem Foto sehen? (Klick einmal auf das Bild, um es in voller Größe zu sehen.) Das Foto enthält insgesamt mehr als 200 000 Galaxien!

This Space Scoop is based on a Press Release from [ESO](#).

[ESO](#)



SPACE  
awareness



LC  
Las Cumbres  
Observatory

NAOJ  
National Astronomical  
Observatory of Japan



This website was produced by funding from the European Community's Horizon 2020 Programme under grant agreement n° 638653